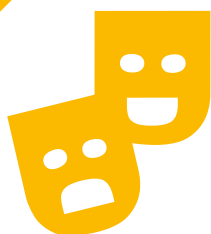


Jahresbericht 2017



Studentenwerk im Überblick

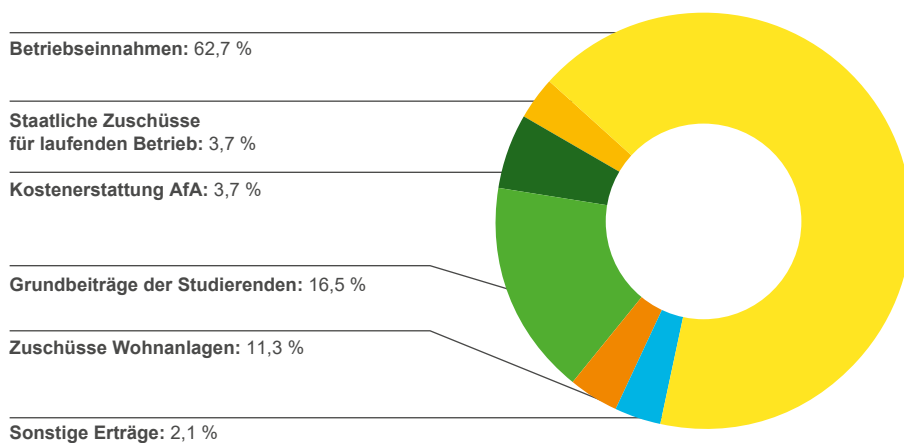
Die vom Studentenwerk München betreuten Hochschulen

HOCHSCHULEN IM ZUSTÄNDIGKEITSBEREICH DES STUDENTENWERKS MÜNCHEN	ANZAHL STUDIERENDE
Volle Betreuung:	
Ludwig-Maximilians-Universität München	51.585
Technische Universität München	42.336
Hochschule München	18.062
Hochschule für Musik und Theater, München	1.120
Akademie der Bildenden Künste, München	800
Hochschule für Fernsehen und Film, München	396
Hochschule für Politik München	110
Hochschule für Philosophie München	303
Hochschule Rosenheim	6.197
Hochschule Weihenstephan-Triesdorf ¹	3.779
Katholische Stiftungshochschule (München und Benediktbeuern) ²	2.499
Hochschule für Angewandte Sprachen (SDI) ²	771
Blocherer Schule ²	30
International School of Management (ISM)	88
Zwischensumme:	128.076
Nur Vollzug des BAföG:	
Munich Business School	604
Macromedia Hochschule für Medien und Kommunikation	829
Fachhochschule für angewandtes Management Ismaning	3.163
Hochschule der Bayerischen Wirtschaft	321
Gesamtsumme:	132.993

¹ Ohne Standorte Triesdorf und Straubing

² Ohne Vollzug des BAföG

Die Finanzierung des Studentenwerks München 2017



Das Studentenwerk München in Zahlen

	2017	2016
Studierende	128.076	127.083
davon internationale Studierende	23.419	21.827
Hochschulen	14	13
Bilanzsumme	384.656.307 €	380.536.610 €
Umsatz ¹	65.798.921 €	65.693.855 €
Personalstand Mitarbeiter (Stand 31.12.2017)	601	604
Amt für Ausbildungsförderung		
Antragsteller (Stand 31.12.2017)	14.127	15.275
Geförderte Studierende	10.052	11.202
Ausbezahlte Fördermittel	56.811.788 €	55.882.432 €
Kurzfristige Darlehen	25.425 €	34.838 €
Langfristige Darlehen	303.495 €	89.375 €
Beratungsnetzwerk		
Ratsuchende bei:		
Psychosoziale und Psychotherapeutische Beratungsstelle	2.491	2.156
Studentische Rechtsberatung	1.467	1.479
Studieren mit Kind	201	175
Allgemeine und Soziale Beratung	889	947
Mobile Beratung	476	215
Stipendienberatung	1.296	1.018
Allgemeine BAföG-Beratung	2.800	6.383
Studienkreditberatung	2.308	474
Kinderbetreuung		
Einrichtungen	21	21
Anzahl der Plätze	500	501
Hochschulgastronomie		
Ausgegebene Essen	4.109.163	4.106.991
Gesamterträge der Mensen (ohne Mensazuschuss)	10.119.677 €	10.018.421 €
Mensazuschuss	2.592.690 €	2.348.140 €
Gesamtkosten der Mensen	16.930.595 €	16.456.541 €
Gesamterträge der StuCafés	4.629.686 €	4.739.959 €
Gesamtkosten der StuCafés	4.547.908 €	4.398.884 €
Gesamteinkaufsvolumen	6.201.986 €	6.094.185 €
Betriebsstellen	36	36
Studentisches Wohnen		
Wohnplätze	10.226	10.688
Mieteinnahmen (einschl. Verbrauchsumlagen)	35.431.045 €	37.419.650 €
Wohnplätze im Umbau/Sanierung	569	22
Einzüge	5.289	7.969
Bewerbungen um Wohnplätze	15.969	14.102
Stand der Wartelisten (31.12.2017)	11.655	8.343

¹ Setzt sich zusammen aus folgenden Positionen der Gewinn- und Verlustrechnung:

1. Umsatzerlöse, 2. Grundbeiträge der Studierenden; 5b) sonstige betriebliche Erträge.

Leitbild

Das Studentenwerk München unterstützt Studierende in allen sozialen und wirtschaftlichen Fragen und schafft gute Rahmenbedingungen für einen erfolgreichen, sorgenfreien und zügigen Studienverlauf.

Wir unterstützen alle Studierenden. Unsere Verantwortung gilt jedoch besonders denjenigen, die es aus finanziellen, sozialen oder gesundheitlichen Gründen besonders schwer haben, zu studieren.

Wir arbeiten eng mit Studierenden und Hochschulen zusammen, um die Entwicklung der Hochschullandschaft aktiv mitzugestalten.

Wir verstehen uns als Partner der Studierenden und passen unsere Dienstleistungen und Produkte den sich wandelnden Bedürfnissen der Studierenden an.

Wir pflegen einen kooperativen Führungsstil, denn die wichtigste Ressource unserer täglichen Arbeit sind unsere Mitarbeiterinnen und Mitarbeiter.

Wir sind ein familienfreundliches Studentenwerk. Unsere Mitarbeiterinnen und Mitarbeiter unterstützen wir bei der Verbindung von Familie und Beruf und studierende Eltern bei der Organisation ihres Studiums mit Kind.

Wir streben ein ökologisch nachhaltiges Handeln an. Dies gilt für alle unsere Tätigkeitsfelder gleichermaßen.

Wir leben den Datenschutz und das Thema ist uns besonders wichtig. Wir gehen sorgfältig und unter Beachtung der Vorgaben des Datenschutzes mit den uns übermittelten oder von uns erhobenen Daten um.

Wir arbeiten kontinuierlich an Verbesserungen unserer Arbeitsabläufe, um die Qualität unserer Dienstleistungen und Produkte zu erhalten und zu steigern.

... damit Studieren gelingt!

